



ツガルツナガル通信 vol.07

■「謹製 津軽たんげ」青森県内での商品販売スタート！

当法人と(株)松屋が共同開発したお土産ブランド「謹製 津軽たんげ」が、4月9日(火)より青森県内での販売を開始いたしました。

販売初日には、当法人、(株)松屋、東日本旅客鉄道(株)秋田支社及び(株)JR 東日本青森商業開発の4社が JR 弘前駅2F 津軽ラウンジに「謹製 津軽たんげ」商品を展示し、青森県内販売開始セレモニーを開催しました。

また、4月18日(木)から JR 弘前駅の協力により、リゾートしらかみ「樺(ブナ)」編成車両内に商品を展示しております。



青森県内販売開始セレモニーの様子  
(JR 弘前駅2F 津軽ラウンジ)



リゾートしらかみ「樺」編成車両  
「ORAHO ギャラリー」への展示の様子

販売店一覧は下記の通りです。商品も次ページにて改めてご紹介させていただきます。

■青森県内販売店一覧(全8店舗)

- ①BRICK A-FACTORY (弘前市表町 1-1)
- ②思い出ショップ さくらはうす (弘前市下白銀町 2-1 弘前市立観光館内)
- ③ふじさき食彩テラス (藤崎町榊和田 65-8)
- ④A-FACTORY (青森市柳川 1 丁目 4-2) ※5 月末まで販売
- ⑤あおもり北彩館 新青森駅店 (青森市石江高間 140-2 新青森駅 1F 旬味館内)
- ⑥道の駅なみおか アップルヒル (青森市浪岡女鹿沢野尻 2-3)
- ⑦アスパム物産 アスパム店 (青森市安方 1 丁目 1-40 青森県観光物産館アスパム 1 階)
- ⑧津軽こみせ駅 (黒石市中町5)

★「謹製 津軽たんげ」商品一覧（企業名 50 音順）

【カネショウ(株)@平川市】

- 平川りんご酢

白神酵母で発酵～木樽  
熟成させる独自製法！  
豊かな風味とコクが楽し  
めます！



【(株)クー デラパン@鶴田町】

- 鶴田りんごバターカステラ

人気パティスリーのこだ  
わりの絶品スイーツ！  
お土産にしたら喜ばれ  
ること間違いなし♪



【(有)津軽ぶどう村@鶴田町】

- 鶴田ぶどうジュース（スチューベン）

高い精度とバランス  
の良い酸味、そして  
微かな渋みが人気の  
プレミアムジュース！



【津軽味噌醤油(株)@大鰐町】

- 大鰐焼き肉のたれ（しょうゆ）
- 大鰐焼き肉のたれ（みそ）

津軽人の口に合う味と  
して永年愛されるマル  
シチの醤油と津軽味噌  
をそれぞれ使用！



【弘前銘醸(株)@弘前市】

- 弘前さくら酵母シードル（クリア）

弘前城公園のソメイヨシノ  
から採取した天然花酵母  
「弘前さくら酵母」と青森りん  
ご 100%で作られたシー  
ドルです！



【(株)ふじさきファーマーズLABO@藤崎町】

- 藤崎りんごジュース（ふじ原木）

藤崎町発祥のりんご  
「ふじ」の原木（株分け）  
の果実 100%でジュー  
スを搾りました♪



【(株)富士清ほりうち@青森市】

- 黒石バターせんべい
- 西目屋蜂蜜バウムクーヘン
- 青森窯出しアップルパイ

「黒石バターせんべい」  
は金魚ねぶた型 BOX  
が可愛く大人気♪



【(一社)ブナの里白神公社@西目屋村】

- 西目屋クマ丼
- 西目屋クマカレー

クマ肉独特の力強  
い旨味を活かし、  
尚且つ食べやすい  
味付けに工夫！



【(株)礼門@五所川原市】

- 五所川原赤菊芋プリン
- 五所川原赤菊芋うどん
- 五所川原赤菊芋チップス

話題のスーパーフード  
赤菊芋を使用した美味  
しいフードはいかが♪



わんどとば、  
連れて帰ってけ。

▶「謹製 津軽たんげ」公式 HP はこちら

## ■ 今年の田んぼアートは「新千円札の顔」 & 「じいさんばあさん若返る」！

田舎館村・田んぼアートの令和6年の題材が決定しました。

第1会場では本年7月に刷新予定の千円札の肖像に選ばれた近代日本医学の父「北里柴三郎」と、葛飾北斎の代表作「富嶽三十六景 神奈川沖浪裏」が描かれます。

第2会場で描かれるのは、津軽地方が舞台の人気漫画・アニメ作品「じいさんばあさん若返る」。原作者の新挑戦さんは平川市出身ということでも知られています。

一般観覧は第1会場が6月3日から、第2会場は6月15日から開始となります。例年7月中旬から8月中旬に見ごろを迎えますので、ぜひ今年も会場でご覧ください！



©新挑戦・KADOKAWA/じいさんばあさん若返る製作委員会

## ■ 太宰治の世界にどっぷり「浸がって」みませんか？

来る6月19日は太宰治の「桜桃忌」。太宰が死の直前に発表した短編小説にちなんで名づけられ、本来の命日の6月13日より有名な日となっています。

全国各地で太宰にまつわるイベントが開催されますが、太宰が学生時代を過ごした弘前市では、6月1日～30日にかけて「太宰の國に浸がる旅」が開催されます。

同イベントは太宰の陽気な部分に着目しており、お笑い芸人・笑い飯をゲストに迎えたトークショーをはじめ、地元劇団・声優によるドラマリーディングや朗読、2種類のチェリーパイと幻のリンゴ酒のペアリングを楽しむシールドイベントなど盛りだくさんな内容となっています。

6月は、太宰の世界観にどっぷり浸ってみてはいかがでしょうか。

▶ [詳細はこちら：【TAnGE OMOSHÉ. 太宰の國に浸がる旅】](#)



## ■ 立佞武多ブーム到来！？ 改修前の「立佞武多の館」へ行こう！

五所川原市の「立佞武多の館」が、今年4月21日を以って開館20周年を迎えました。

2004年のオープン以降、年間を通して高さ20メートルを超える立佞武多を見られるとあって、国内外から多くの観光客が訪れ、入館者は延べ234万人（24年3月時点）を記録しています。来年25年度は老朽化に伴う大規模改修を行うため原則休館し、26年度には引き続き観光拠点・市民交流の場としてリニューアルオープンする予定です。

5月1日には同館前で大相撲春場所で新入幕優勝を飾った尊富士関の凱旋パレードが実施され、セレモニーでは化粧まわしのデザインにもなった「素戔嗚尊（スサノオノミコト）」が特別に姿を見せたことでも大きな話題を呼びました。

現在さらに注目度が高まっている立佞武多を見に、ぜひ改修前の同館へ足をお運びください！



▶ [「立佞武多の館」公式HPはこちら！](#)

## ■ 当法人HP内にイベントカレンダーができました

Time Trip TSUGARU内に「ツガルツナガルカレンダー ～青森県津軽地域内イベント情報～」というイベントカレンダーを設置しました。

津軽圏域14市町村のイベント情報を記載しており、詳細情報がある場合は各自治体や事業者のページへ遷移するようになっています。

旅行や週末のご予定を組む際に、ぜひ皆さまにご活用いただけますと幸いです。

また、情報提供もお待ちしております！

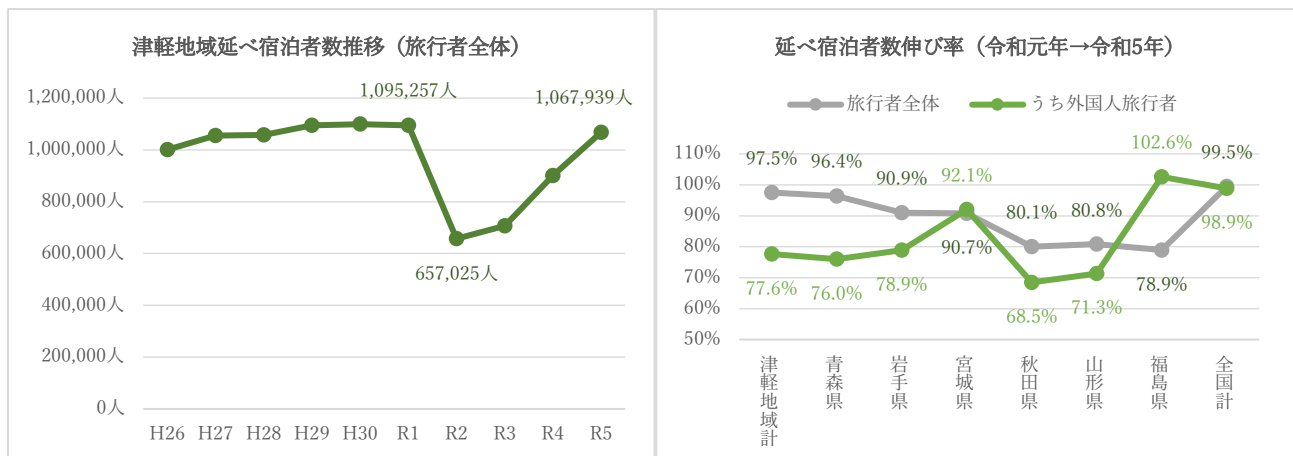


▶ [ツガルツナガルカレンダーはこちら！](#)

# ■データとにらめっこ ～数字から読み解くツガル～

## 第3回：令和5年の津軽地域の宿泊状況

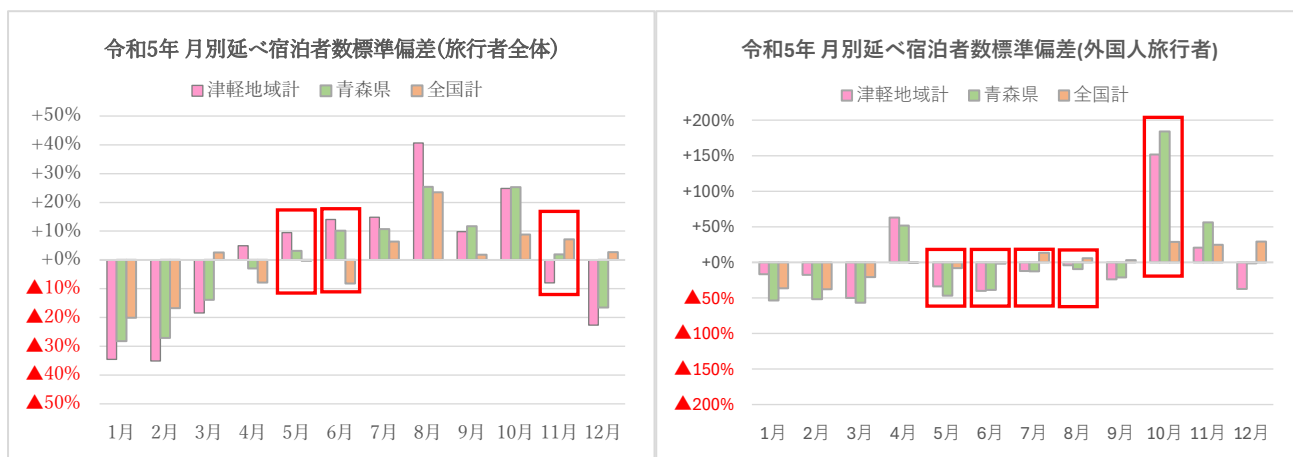
令和5年5月にコロナが第5類に移行して以降、全国的に観光需要が急速に回復しました。そんなアフターコロナ元年と言える令和5年、津軽地域ではどのような状況だったのか、宿泊者数データに着目して分析します。



※津軽地域計は12市町村の主要宿泊施設からの集計値。青森県及び全国計は宿泊旅行統計調査推移表（観光庁）より引用。

令和5年の延べ宿泊者数（旅行者全体）は、令和元年比97.5%の1,067,939人まで回復しました。その回復力は東北各県に比べても高い数値となっています。

一方で、外国人旅行者に注目すると、令和元年比77.6%の48,645人と、太平洋側の東北各県や全国と比べて回復が鈍化しています。

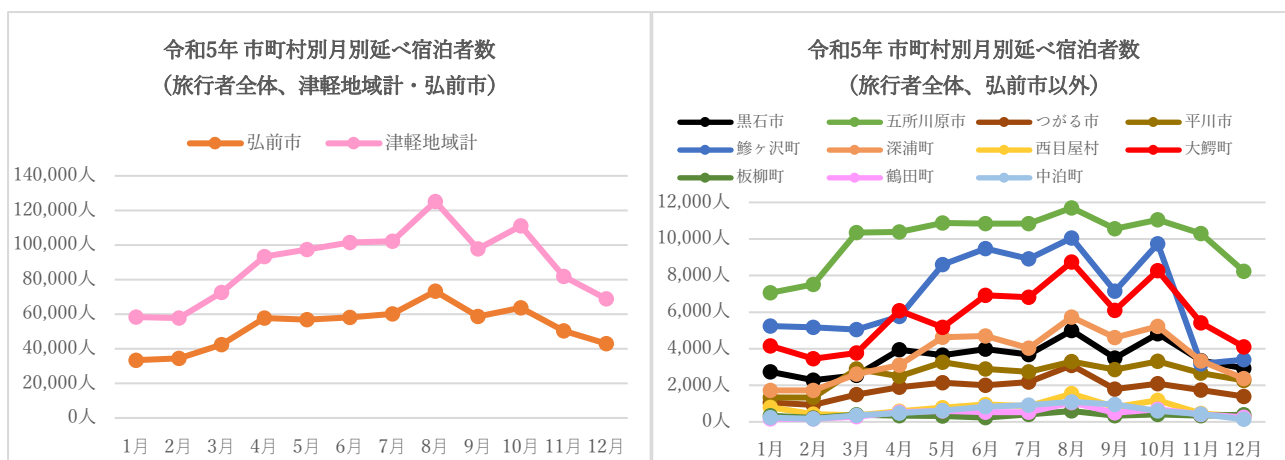


※津軽地域計は12市町村の主要宿泊施設からの集計値。青森県及び全国計は令和5年度宿泊旅行統計調査（観光庁）より引用。

令和5年の月別に宿泊者数の年平均に対する偏りを表した上記のグラフでは、旅行者全体を見ると5～6月に全国と比べて宿泊需要が高い一方で、青森県や全国に比べて冬期の宿泊需要の落ち込みがより早く始まっています。

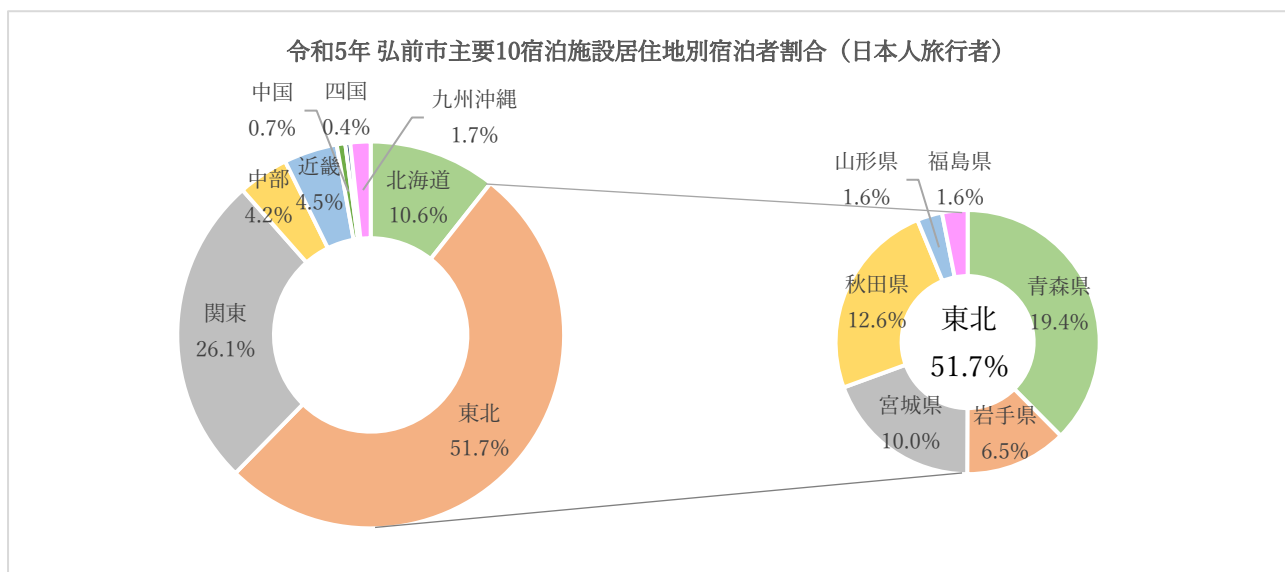
（次ページへ続く）

外国人旅行者を見ると、10月の宿泊需要が大きく伸びている一方で、旅行者全体では宿泊需要が高い5～8月に落ち込んでいます。



※12 市町村の主要宿泊施設からの集計値。

令和5年の月別に市町村別の宿泊者数を表した上記のグラフでは、五所川原市は3月から宿泊者数が増え始め、その後も冬期以外は比較的安定して集客できています。また、鱒ヶ沢町と大鰐町は10月に宿泊者数が大きく伸びています。



※弘前市主要 10 宿泊施設からの集計値 (回答無しを除く)。

弘前市の主要 10 宿泊施設の居住地別割合を表した上記グラフを見ると、北東北 3 県 + 宮城県からの宿泊者で全体の約 5 割を占めており、うち約 2 割は県内居住者が占めています。

以上のように、令和5年の宿泊者数データを見てきましたが、今後もより詳細な分析を進めて参ります。

今年度からは宿泊・消費動向を中心にマーケット分析の強化を行ってまいりますので、気になるデータ等がある方はお気軽にクランピオニー津軽スタッフまでご相談ください。

## ■「十四津軽つながるサービス」参加店のご紹介！

アンケートに答えて会計時に回答画面を見せると、“ちょっとお得”なサービスが受けられる「十四津軽つながるサービス」。参加店の中から、「おすすめ温泉施設」をご紹介します！

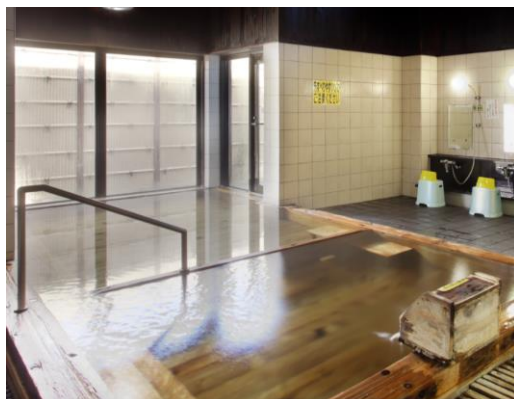
### ●道の駅いかりがせき

#### 御仮屋御殿 関の庄温泉（平川市）

四方を山々にかこまれ、関所といで湯の里として知られる碓ヶ関。大浴場や貸切の「殿様風呂」で、かけ流しの温泉が楽しめます。どの風呂も青森ヒバを贅沢に使い、木の温かさと心地よい香りを感じていただけます。

【問合せ】0172-49-5020

★入浴料無料。



### ●ブナの里 白神館（西目屋村）

白神山地や弘前までのアクセス良好！

「pH8.5」のアルカリ性・炭酸水素塩泉の当館の温泉は「美肌の湯」と呼ばれ、入浴後はお肌がツルツル&ピカピカに。日帰り入浴も歓迎です♪

【問合せ】0172-85-3011

★ご宿泊の方には白神の水1本サービス。

★日帰りの方には入浴料100円引き。



### ●アクアグリーンビレッジ ANMON（西目屋村）

アクアグリーンビレッジ ANMON は、世界自然遺産「白神山地」の世界遺産登録地域に隣接する施設で、「世界遺産の径ブナ林散策道」や「暗門溪谷ルート」の出発地点でもあります。エリア内には、売店・温泉・レストランがある「センターハウス」、コテージ・キャンプサイトなどがあります。

【問合せ】0172-85-3021

★ご宿泊の方：りんごジュースサービス。

★日帰りの方：りんごソフトクリーム100円引。



※「★」＝各店舗の十四津軽つながるサービスの内容です。  
※参加店一覧は【[こちら](#)】をクリック！（「TimeTripTSUGARU」内ページ）

このステッカーがある  
お店が参加店です！



## ■今月のおすすめ！ツガルツナガル体験

今月は、「初夏の津軽を思いきり楽しむ！アクティブ体験」をご紹介します！  
各体験商品は、当法人 HP からご予約いただけます。



### ■りんご公園お手軽ピクニックプラン

事前予約制の特製お弁当と、りんごジュースもしくはシードル、りんご箱椅子+テーブルの貸し出しが付いた手ぶらでピクニックが楽しめるお手軽なプランです♪

【実施場所・提供事業者】弘前市りんご公園

【問合せ】0172-36-7439

【料金】りんごジュースプラン：1名様 2,000円  
シードルプラン：1名様 2,500円



### ■パラグライダー・タンデムフライト

スキー場のゲレンデから飛び立って空から岩木山や津軽平野を眺める感動の体験をしてみませんか？

インストラクターと一緒に飛ぶので未経験でもご安心を♪

【実施場所】大鰐町高原エリア

【問合せ】090-3644-3777

【提供事業者】チャレンジフィールドパラグライダー

【料金】1名様 10,000円～



### ■白神アドベンチャーツアー

本格的な世界自然遺産巡りが体験できるツアー。  
暗門の滝トレッキングやカヌー、観光地を巡るサイクリングといった様々な体験コースをご案内します。

【発着場所】ご相談に応じます

【問合せ】0172-78-5090

【提供事業者】クリエイティブアート 101 デザイン

【料金】1名様 50,000円（2名様で参加の場合）

- ▶ 各商品タイトルをクリックすると予約ページへ飛びます。
- ▶ ツガルツナガル体験一覧は【[こちら](#)】をクリック！（「TimeTrip TSUGARU」内ページ）

## ■皆さまへのお知らせ

- ・次回は2024年7月末頃発行となります。何かお知らせや周知したいイベント等がありましたらぜひ当法人までお気軽にご連絡ください。

【発行元】一般社団法人 Clan PEONY 津軽

■TEL:0172-88-6090/FAX:0172-88-6091

■代表メール:[cptsugaru@gmail.com](mailto:cptsugaru@gmail.com)

■ホームページ:<https://www.trip-tsugaru.com/>



各種 SNS のフォローもお願いします！  
（PCの方はクリックすると遷移します）